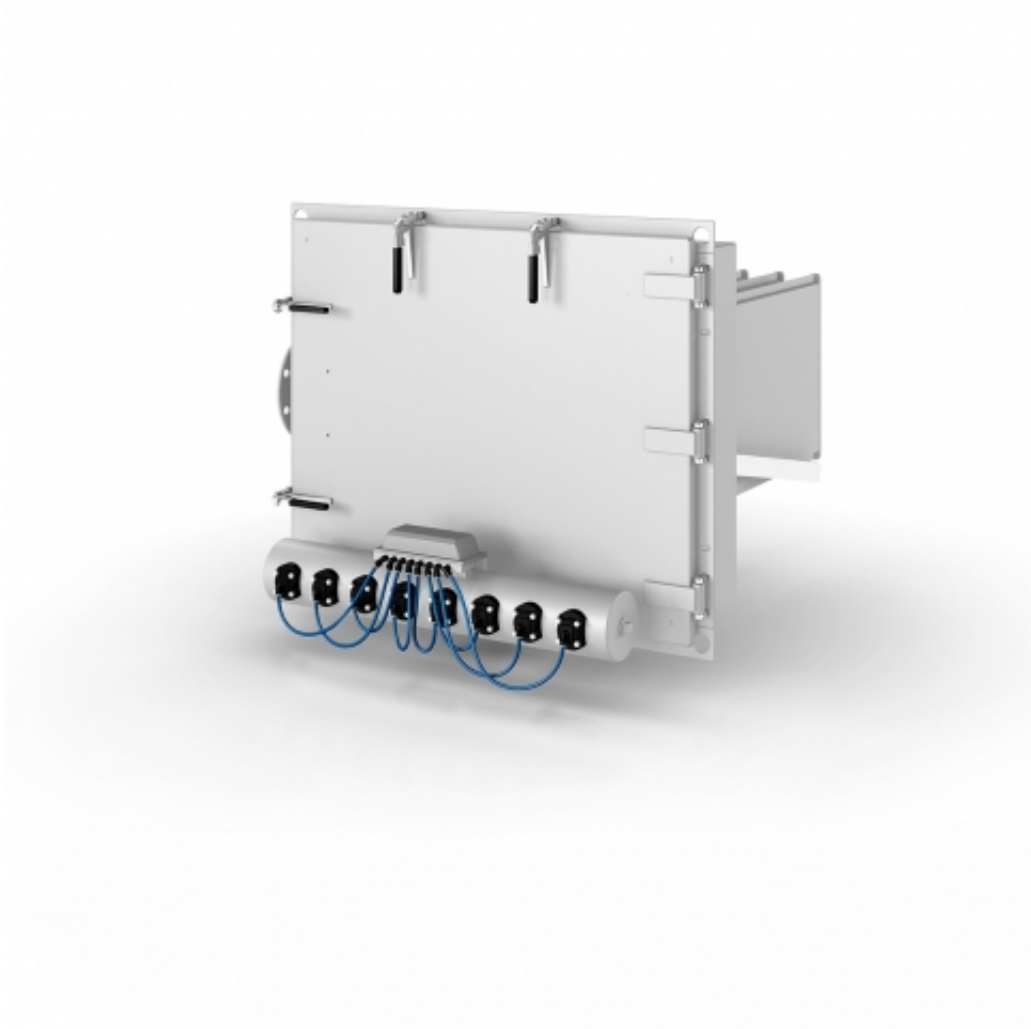


AAS AERSTAR U



Einbaubares Filter für Saugförderanlagen für extrem hohen Unterdruck

- Standardausführung: bis -5.000 daPa
- Sonderausführung: bis -8.000 daPa

Saugförderanlagen mit Drehkolbengebläse oder Vakuumpumpe vertragen keine Leckluft!

Speziell für diesen Zweck hat LTG AEROB® einen **Einbaufilter** entwickelt, welches in Abscheidern eingesetzt wird. Robuste Schweißkonstruktion in Normal- oder Edelstahl für einen Unterdruck von -8.000 daPa.

Ausführung:

Robuste, absolut dichte Schweisskonstruktion in Normalstahl mit Wartungsöffnung auf der Reingasseite und Anschlussstutzen zur Förderanlage.

Auf Wunsch auch produktberührte Teile oder komplett in Edelstahl lieferbar!

•

 [rr_bethfiltration_aas_aerstar_jet_filter.pdf \(408,9 KiB\)](#)